

# EPICS

Research



Antonio de la Torre



Raúl Herranz



Rafa Font



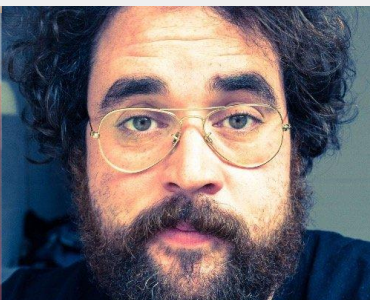
Ángel Díaz-Maroto



Ángel Medinilla



David Bonilla



Jerónimo Palacios



M. Luisa Muñoz



Vanesa Tejada



Jose Manuel Beas



Álvaro Sánchez



Primi Cachero



Eduardo Ferro



David Parra



Israel Alcázar



Alex



Yami



David



Mario



Alonso



Andy



Andrés



Pablo



Xavi



JuanFran

¿Cuál es tu proceso de trabajo?

*“El problema es que no hay una definición canónica de ‘Épica’ por lo que habrá gente haciendo toda clase de cosas”*



Ángel Medinilla



“Desde negocio, las epics las manejan en paneles kanban, luego se desgranan en historias de Usuario, asociadas a la épica, y esas sí van al Sprint.

Entregan epics enteras, es decir cuando las user stories de la epic están acabadas pasa a ‘done’ la épica correspondiente.”



“Nuestras columnas son: Ideas > Ready > UX > Diseño > Tech. En “UX” son todavía epics, me la asigno y ahí le añado los wireframes. En diseño siguen siendo epics y se añaden más documentos. Sólo cuando llega a tecnología se parten. Las épicas se siguen manteniendo porque hay mucha información general, ux y diseño.”

1. ¿Debería pasar una epic a un sprint?  
(conviviendo con las user stories)





*“yo asociaría la épica al sprint en el que por fin puedo decir que el incremento del producto está terminado y listo para entregar al cliente.”*



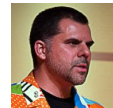
Vanesa Tejada

*“ODIO las epic stories. Deberían ser destruidas según llegan como si fueran Space Invaders, y troceadas en user stories de verdad.”*



Rafa Font

*“Las épicas no deberían viajar por el tablero del equipo sino por uno con un grano algo más grueso, el del producto”*



Jose Manuel Beas

*“No es legal que pase una epic al sprint,  
pero yo lo dejaría”*



Pablo Ruiz

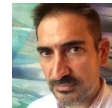
*“En el backlog sí, pero visualmente distinguibles como "entes" de otra naturaleza y visible la dependencia jerárquica entre épica e historia.”*



David Parra

2. ¿Debería pasar una epic al kanban?  
(conviviendo con las user stories)

*“Mis ojos... Mis ojos...”*



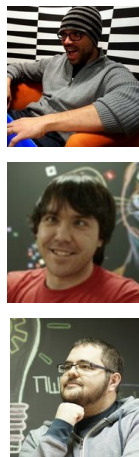
Ángel Medinilla

# Kanban

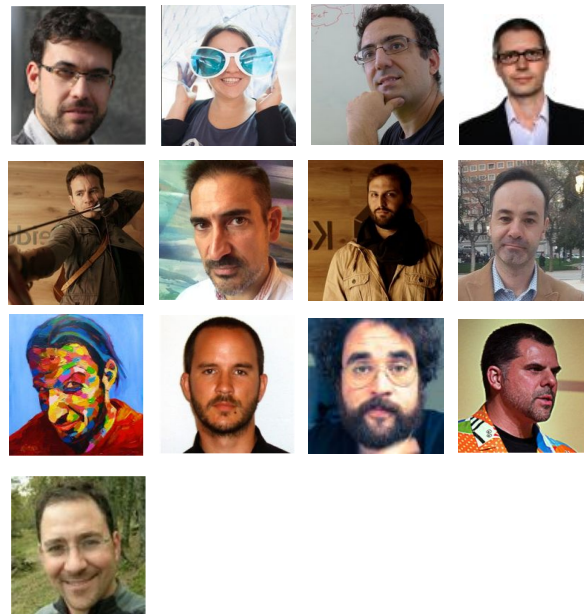
Sí (separadas)



Dudas



No





*“Deberían de estar en el purgatorio.  
Una vista/lista de epics con  
funcionalidad para purificarlas”*



Rafa Font

*“Debe transmitir el mensaje de que epic=malo, o mejor dicho todavía no bueno.”*



Rafa Font

*“Es algo para organizar trabajo, un cajón en el que clasificamos historias, pero no un elemento de trabajo diario”*



Ángel Medinilla

*“Sí, en el caso de los PO, que pueden usar kanban para gestionar de forma visual su flujo de trabajo.”*



Raúl Herranz

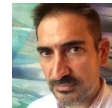
*“Sí, si está claramente separada en una zona que quede claro que está pendiente de trabajar... si no, puede estar en otro lado.”*



Eduardo Ferro

3. ¿Una epic es una user story del tipo “epic”  
o es una cosa diferente?

*“Una Epic se divide en varias User Stories.  
NO es ‘una user story tocha’ porque las User  
Stories no deben ser tochas.”*



Ángel Medinilla

*“Quizás las dos cosas, algunas epic nuestras son como la idea difusa de un mini proyecto, otras son una user story que cuando se trabaja se identifica que tiene mucho más de lo que parecía en una primera visión.”*

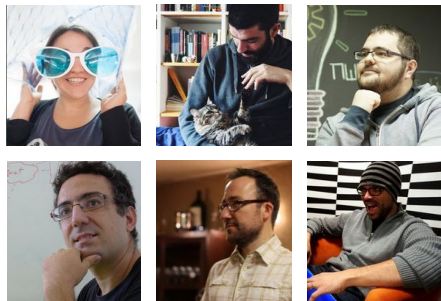


Eduardo Ferro

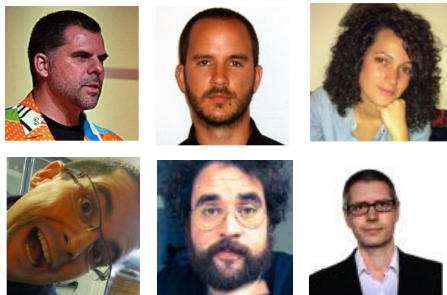


# Identidad

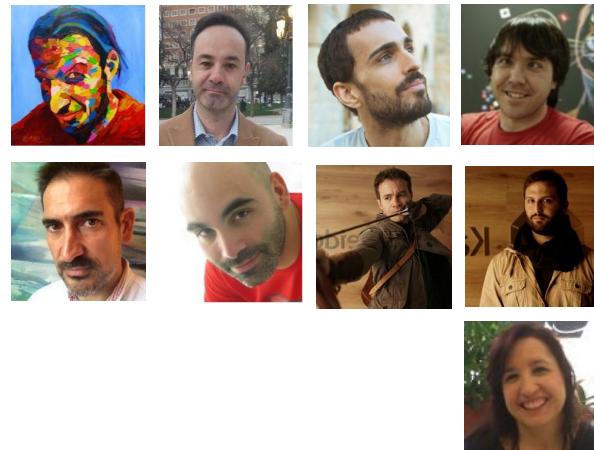
## US tipo epic



## Ambas



## Otra cosa



4. ¿Una user story puede pertenecer a dos epics diferentes?

*“No, pero pueden existir dependencias.  
Puede que exista una épica que  
dependa de que se implemente una  
user story que pertenece a otra épica.”*



Jero Palacios

*“Tranquilamente. Porque como las epics son por definición cosas mal definidas, es muy simple que haya dos o tres epics que se sobrepongan, una user story que pertenezca a múltiples epics...”*



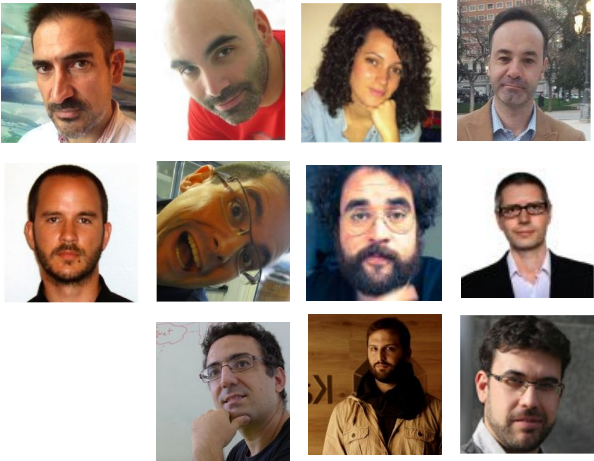
Rafa Font

# User story que pertenece a 2 epics

## Sí



## No



Taller

*Taller con lego. Una forma creativa de hacer aflorar opiniones y explicar conceptos.*

*Ejercicio: Construir con piezas de lego un proceso de trabajo con epics.*



*JuanFran. Es una herramienta para product owners y el resto del equipo no trabaja con ello a diario.*



